

Обратный клапан для круглых каналов RSK

Изделие соответствует требованиям: СТБ 1915-2008.

Продукция сертифицирована.

Описание

Изделие изготавливается из оцинкованной стали. Состоит из корпуса круглой формы, в который вмонтированы пружинящие лопасти. При работающем вентиляторе устройство находится в открытом положении. Когда вентиляционное оборудование выключено, лопасти занимают исходное положение, перекрывая отверстие.

Обратный клапан для круглых каналов может устанавливаться в любом положении: горизонтальном, вертикальном или наклонном.

Назначение обратных клапанов

Данное устройство предназначено для установки на воздуховоды круглого сечения, чтобы:

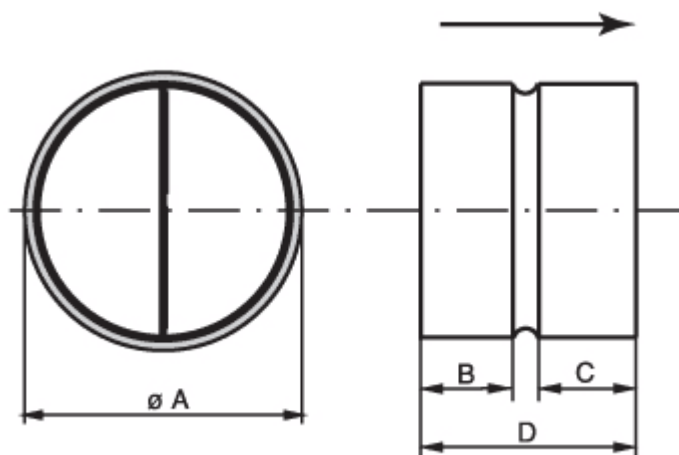
- предотвратить появление возвратного потока воздуха;
- не допустить проникновения холодных воздушных масс внутрь здания.

Для эффективной работы вентиляционной системы не следует допускать в перемещаемых потоках воздуха появление липких и волокнистых веществ, а также присутствие пыли и твердых частиц свыше $0,1 \text{ г/м}^3$.

Рекомендуемая скорость движения сквозь клапан по горизонтали – более 1,5 м/сек, по вертикали – выше 2,5 м/сек.

Предельно разрешенной величиной скорости считают значение в 9 м/сек. при температурном диапазоне от -30°C до $+50^\circ\text{C}$.

Габаритные и присоединительные размеры RSK



Модель	ØA	D	B	C
RSK 100	100	80	24	33
RSK 125	125	100	33	44
RSK 150	150	100	34	43
RSK 160	160	120	42	55

RSK 200	200	140	55	62
RSK 250	250	140	54	62
RSK 315	315	140	50	65
RSK 350	350	197	75	75

Графики аэродинамических характеристик RSK

