

## Goodman

### Многопозиционная серия "AR" Спецификация

**Испаритель канального типа  
с вентиляторным блоком и  
возможностью электронагрева**

**Номинальная мощность по холоду:  
7,0; 10,5; 14,0; 17,5 кВт  
(2,3,4,5 тон)**



*Кондиционер канального типа серии "AR" может быть установлен в чулане, на чердаке, в подпольном проеме или в подвале в вертикальном или горизонтальном положениях.*

#### Стандартное исполнение:

- Многоскоростной вентилятор с прямым приводом позволяет изменять воздушный поток в соответствии с необходимым для обогрева и охлаждения.
- Встроенные вертикальный и горизонтальный дренажные поддоны позволяют устанавливать агрегат вертикально и горизонтально
- Теплообменник выполнен из медных трубок и алюминиевых пластин
- Встроенный держатель фильтра
- Ввод силовых проводов находится сверху
- Ввод управляющих проводов находится на левой стороне сверху
- Трансформатор автоматики на 24В 60Вт и реле задержки включения вентилятора устанавливается стандартно на все модули

#### Конструкция корпуса:

- Корпус выполнен со съемными панелями, из утолщенной листовой гальванизированной стали G-90
- Все панели корпуса окрашены.

#### Дополнительные устройства:

- Протестированные и подключенные на заводе комплекты электронагрева на 3, 5, 6, 8, 10, 15, 20 кВт, однофазные. Используются устойчивые к коррозии и окислению хром-никелевые нагревательные элементы. Комплект может включать терморазмыкатели (защита от перегрева) и автоматические выключатели с тепловой защитой по току.
- Многоцветные моющиеся пластиковые воздушные фильтры FIL18-32, FIL36-42, FIL48-61
- Возможные термостаты для совместного использования - СНТ18-60, НРТ18-60 (непрограммируемые). Последний имеет двухступенчатый нагрев. Первая ступень обогрева - тепловой насос, вторая – электронагрев. Вторая ступень автоматически включается если тепловой насос не справляется с нагрузкой или размораживается.

## Спецификация

Характеристики	A24-00-2R	A36-00-2R	A48-00-2R	A60-00-2R
Вольт-фаз	220-1	220-1	220-1	220-1
Рабочий диапазон, В	198 - 264	198 - 264	198 - 264	198 - 264
Пусковой ток, А	1,0	1,8	1,8	4,3
Применяемые предохранители, А	10	10	10	10
Тип двигателя вентилятора	Однофазный конденсаторный, двухскоростной	Однофазный конденсаторный, двухскоростной	Однофазный конденсаторный, двухскоростной	Однофазный конденсаторный, двухскоростной
Мощность двигателя вентилятора, кВт	0,09	0,18	0,18	0,55
Диаметр и ширина колеса вентилятора, мм	241x152	241x205	241x205	269x269
Тип хладагента	R-22	R-22	R-22	R-22
Подсоединительный размер жидкого хладагента, дюйм	3/8	3/8	3/8	3/8
Подсоединительный размер газообразного хладагента, дюйм	3/4	3/4	7/8	7/8
Отвод конденсата, внутр трубная резьба, дюйм	3/4	3/4	3/4	3/4
Конденсатор для работы в паре	СРКФ24	СКФ36; СРКФ36	СКФ48; СРКФ48	СКФ60; СРКФ60
Номинальная производительность по холоду, кВт	7,0	10,5	14,0	17,5
Вес брутто, кг	48	63,9	78,4	87

### Производительность вентилятора, м<sup>3</sup>/ч \*

Модель	Скорость вентилятора	Развиваемое статическое давление на выходе агрегата, Па				
		25	50	75	100	125
A24-00-2R	Высокая	1632	1581	1513	1428	1326
A24-00-2R	Низкая	1377	1326	1292	1224	1139
A36-00-2R	Высокая	2465	2406	2312	2176	2040
A36-00-2R	Низкая	2142	2108	2040	1947	1802
A48-00-2R	Высокая	2839	2737	2550	2448	2329
A48-00-2R	Низкая	2227	2210	2193	2176	2142
A60-00-2R	Высокая	3689	3536	3400	3264	3145
A60-00-2R	Низкая	3230	3077	2890	2703	2550

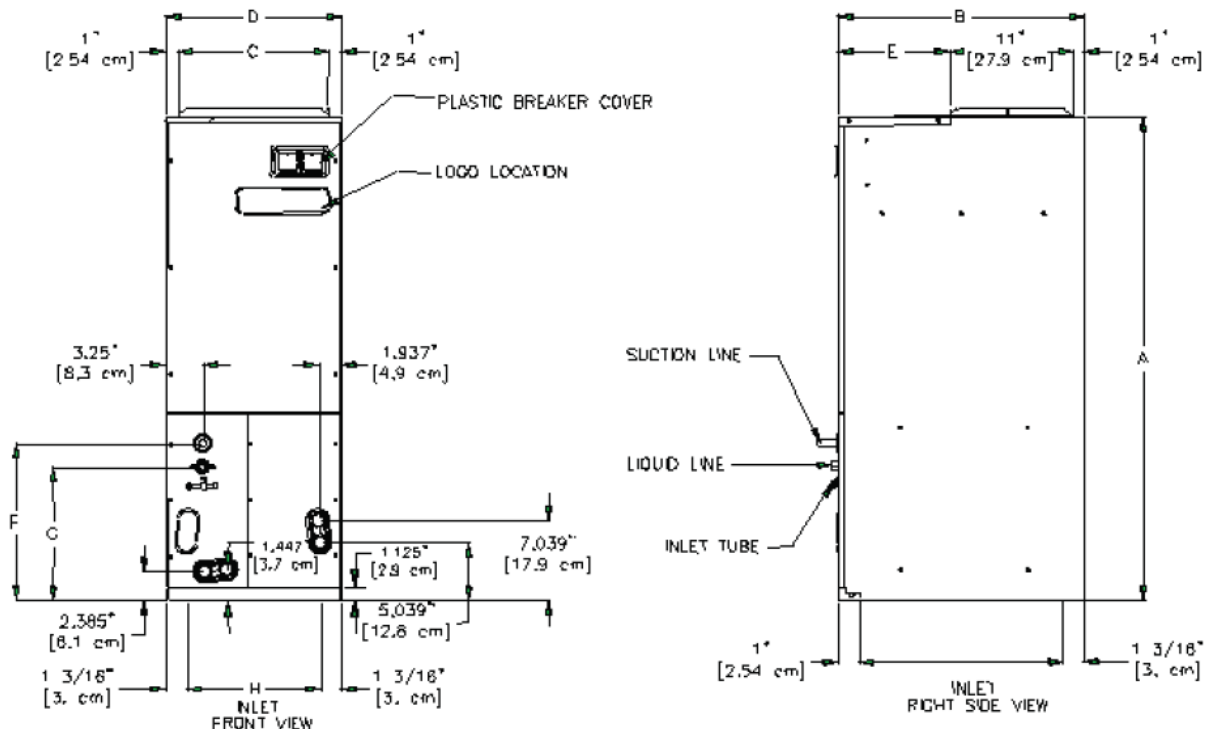
\* с сухим теплообменником и фильтром. При мокром теплообменнике статическое давление уменьшается на 4%

### Совместимость комплектов электронагрева и испарителей

	A24-00-2R	A36-00-2R	A48-00-2R	A60-00-2R
HKR-03	X	X	X	X
HKR-05(c)	X	X	X	X
HKR-06	X	X	X	X
HKR-08(c)	X	X	X	X
HKR-10(c)	X	X	X	X
HKR-15C		X	X	X
HKR-20C		X	X	X

Цифра в обозначении комплекта электронагрева показывает мощность в кВт. Символ “с” означает комплектацию автоматическими предохранителями, “(с)” – возможность установки предохранителей под заказ.

## Размеры



Модель	A, мм	B, мм	C, мм	D, мм	E, мм	F, мм	G, мм	H, мм	J, мм	K, мм
A24-00-2R	1070	559	343	394	254	340	275	333	503	905
A36-00-2R	1187	559	445	495	254	340	275	435	503	905
A48-00-2R	1353	610	508	559	305	368	303	498	554	849
A60-00-2R	1353	610	508	559	305	368	303	498	554	849

Каждый готовый к отправке агрегат проходит тщательную проверку качества. Мы можем с уверенностью сказать: "Выше качества просто не бывает!"

Московский Завод Тепловой Автоматики Официальный дистрибьютор продукции компании Goodman® на всей территории Российской Федерации.

МЗТА™ Россия, 105318,

г. Москва ул. Мировная, д.33

[www.mzta.ru](http://www.mzta.ru) [www.jenitrol-russia.ru](http://www.jenitrol-russia.ru)

Copyright © 2004 МЗТА™ и Goodman Manufacturing, L.P. Made in the USA